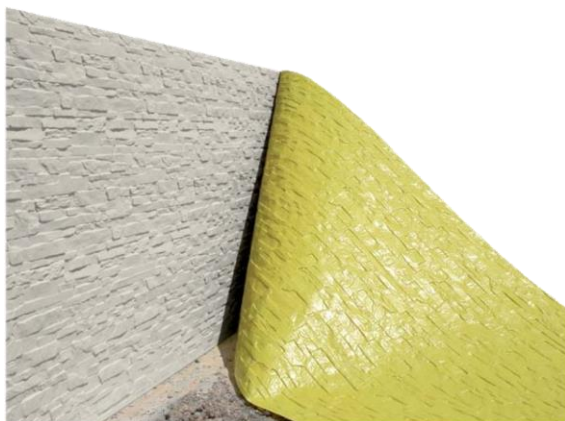


PLAKA – FORMLINER**Coffrage perdu structuré**

REF 04.16.01 - Version V01 - 12/08/2020

**Description**

FORMLINER est un coffrage structuré perdu avec lequel on peut appliquer un relief de son choix sur des surfaces en béton apparent. Ce coffrage structuré consiste en panneaux en plastique souple et léger qui sont appropriés pour un emploi unique.



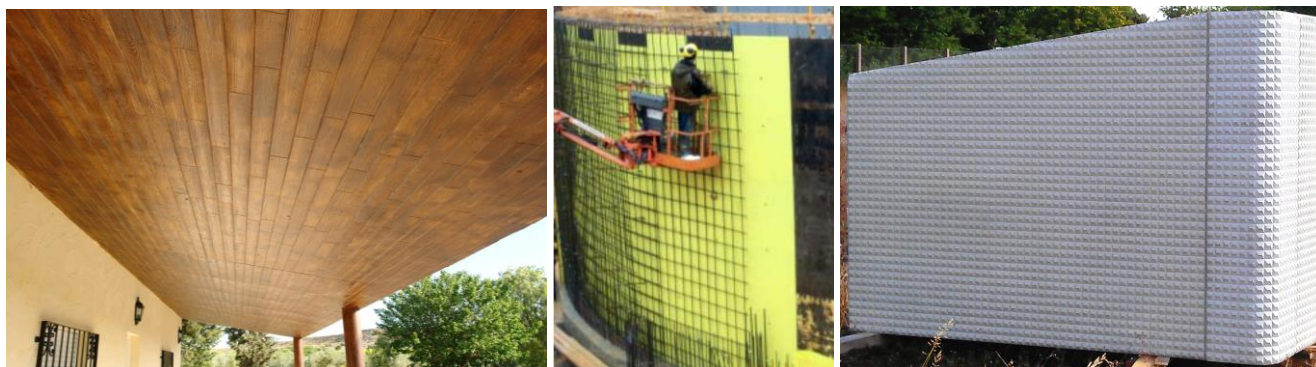
Le coffrage structuré perdu FORMLINER est la méthode la plus simple et la plus économique pour personnaliser les éléments en béton apparent. À cette fin, on peut choisir dans un large éventail de modèles de structures différentes parmi lesquelles des compositions artistiques originales d'une part et des structures en pierre ou en bois très réalistes d'autre part. Les différents modèles sont représentés dans une brochure complète.

Les panneaux de structure sont simplement collés sur les panneaux de coffrage. En fonction du type de coffrage et du modèle de structure, ils peuvent également être fixés par des clous ou des agrafes ou des bandes adhésives double-face.

Les panneaux ont une longueur standard de 4000 mm. La largeur des plaques varie entre 1200 mm et 1300 mm, et dépend du modèle de structure.

Domaines d'application

Grâce à l'application du coffrage structuré FORMLINER, on peut amener de belles structures en relief, aussi bien sur des murs que sur des plafonds en béton apparent



Les panneaux de coffrage structuré FORMLINER peuvent être combinés avec n'importe quel système de coffrage, aussi bien vertical qu'horizontal. Grâce à leur légèreté et leur souplesse, ils peuvent être adaptés à la plupart des formes et des courbes.

FORMLINER est aussi bien applicable au béton coulé en place qu'au béton préfabriqué.

©Protégé par le droit d'auteur

Cette fiche, élaborée avec le plus grand soin, annule et remplace toutes les versions précédentes. Les informations techniques sur la conception, les modèles, les illustrations, les valeurs de calcul et les spécifications sont communiquées à titre indicatif et sans engagement. Nous n'assumons aucune responsabilité en cas d'application erronée ou non adaptée. Nous nous réservons le droit de modifier le contenu de cette fiche sans avis préalable.

PLAKA – FORMLINER

Coffrage perdu structuré

REF 04.16.01 - Version V01 - 12/08/2020



Propriétés

Caractéristiques des matériaux	
Composition	High Impact Polystyrène (HIPS)
Densité	1050 kg/m ³
Résistance à la traction (1mm/min)	1800 MPa
Allongement à la limite d'élasticité (50 mm/min)	1,5 %
Allongement à la rupture (50 mm/min)	35 %
Résistance à l'impact Charpy -30 °C	160 KJ/m ²
Stabilité à la chaleur HDT/A (1,80 MPa)	74 °C
Stabilité à la chaleur HDT/B (0,45 MPa)	83 °C
T° de ramollissement Vicat VST (50°C/h; 50 N)	90 °C
Absorption d'eau	0,1 %
Recyclable	100 %
Couleur	jaune

Dimensions des panneaux structurés	
Épaisseur	0,8 mm
Profondeur structure	Variable par modèle de structure - voir brochure
Longueur	4000 mm (± 2mm)
Largeur	Variable par modèle de structure: entre 1200 mm en 1300 mm (± 2mm) - voir brochure
Dilatation thermique	Les panneaux dilatent jusqu'à 1 mm par 10 °C de variation de température.

Mise en œuvre

- Evitez l'exposition prolongée des panneaux structurés FORMLINER au soleil.
- Assurez-vous de toute absence de poussière, graisse, peintures, etc. sur le coffrage.
- Pour la fixation sur le coffrage, notre colle est recommandée (TUBVALCOLLE).
- Afin d'assurer une bonne liaison entre deux panneaux consécutifs, l'utilisation d'un ruban est conseillée. Attention: ce ruban peut laisser une impression légère dans le béton.
- N'utilisez pas de décoffrant car il pourrait abîmer les panneaux et la finition du béton.
- Le décoffrage des panneaux dans un délai de 24 à 48 heures après bétonnage est conseillé.
- Suivez attentivement les instructions de pose.



Colle TUBVALCOLLE en: spray ou en bidon

©Protégé par le droit d'auteur

Cette fiche, élaborée avec le plus grand soin, annule et remplace toutes les versions précédentes. Les informations techniques sur la conception, les modèles, les illustrations, les valeurs de calcul et les spécifications sont communiquées à titre indicatif et sans engagement. Nous n'assumons aucune responsabilité en cas d'application erronée ou non adaptée. Nous nous réservons le droit de modifier le contenu de cette fiche sans avis préalable.