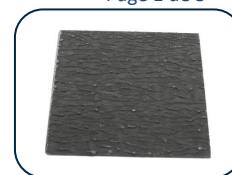


## PLAKA – CEMFLEX VB et CEMFLEX NB NG

### Tôle d'étanchéité active pour reprise de bétonnage et joint de retrait

REF 05.06.08 - Version V04 – 04/11/2021



## Description



La tôle d'étanchéité CEMFLEX VB et CEMFLEX VB NG sont des tôles en acier galvanisé de 0,75 mm d'épaisseur recouverte sur ses deux faces d'un revêtement spécial breveté d'environ 0,25 mm d'épaisseur.

La tôle CEMFLEX VB est plane, la tôle CEMFLEX VB NG présente quant à elle un pli de largeur 30mm. Elle sera fixée à l'aide des supports VGATESL15.

En plus de la très bonne liaison entre le coating de la tôle et le béton environnant, le revêtement actif spécial de cette tôle provoque une cristallisation et une calcification qui vont se former dans le système capillaire et dans les microfissures du béton, empêchant le passage d'eau au droit du joint de reprise.

Le revêtement de la tôle ne colle pas. Un film de protection de la tôle qui devrait être retiré avant bétonnage n'est donc pas nécessaire.

L'application de la tôle CEMFLEX VB est couverte par l'ETA -16-0601 et le DTA CSTB 3.3/19-1006\_V1



Document Technique d'Application  
Référence Anti-Technique 3.3/19-1006\_V1



## Domaines d'application

Les tôles d'étanchéité CEMFLEX VB et CEMFLEX VB NG peuvent être utilisées dans tous les joints de construction, horizontaux ou verticaux.

Les tôles CEMFLEX VB NG reprennent une pression hydrostatique jusqu'à 2 bar (20 m de colonne d'eau) avec un recouvrement de 20cm. Pour un recouvrement de 5cm, la pression admissible est de 0,8 bar.

Elles s'appliquent :

- pour l'étanchéité de tous les joints de construction horizontaux et verticaux
- pour tous les joints de reprise à rendre étanches dans les travaux de fondations, et en sous-sols, les travaux de génie civil comme les tunnels, les constructions souterraines ou autres solutions personnalisées.

## Propriétés

- Tôle en acier galvanisé d'épaisseur 0,75 mm, recouverte sur ses deux faces d'un revêtement minéral de  $\pm 0,25$  mm d'épaisseur, formé de particules de ciment et d'hydroxyde de calcium. CEMFLEX VB va adhérer au béton par réaction chimique et rendre le joint définitivement étanche.
- Le processus d'étanchement actif est déclenché par la réaction des différents composants du revêtement spécial lorsqu'ils sont mis en contact avec les constituants du béton.

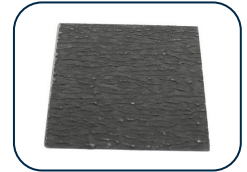
## Dimensions

©Protégé par le droit d'auteur

Cette fiche, élaborée avec le plus grand soin, annule et remplace toutes les versions précédentes. Les informations techniques sur la conception, les modèles, les illustrations, les valeurs de calcul et les spécifications sont communiquées à titre indicatif et sans engagement. Nous n'assumons aucune responsabilité en cas d'application erronée ou non adaptée. Nous nous réservons le droit de modifier le contenu de cette fiche sans avis préalable.

**PLAKA – CEMFLEX VB et CEMFLEX NB NG**  
**Tôle d'étanchéité active pour reprise de bétonnage et**  
**joint de retrait**

REF 05.06.08 - Version V04 – 04/11/2021



Dimensions des matériaux					
Schéma	Référence	Description	Longueur/ épaisseur (mm/mm)	p/Box	Poids (Kg/m)
	RS4433	Tôle d'étanchéité CEMFLEX VB Hauteur : 150 mm	2000 / ±1,25	100ml	1,00
	RS443350M	Tôle d'étanchéité CEMFLEX VB Hauteur : 150 mm		50ml	
	RS4434	Tôle d'étanchéité CEMFLEX VB Hauteur : 100 mm	2000 / ±1,25	100ml	0,67
	RS4449	Tôle d'étanchéité CEMFLEX VB NG Hauteur : 120 mm Largeur de la base : 30 mm	2000 / ±1,25	100ml	1,00

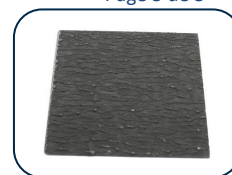
Accessoires					
Schéma	Référence	Description	Hauteur (mm)	p/Box	Poids (Kg/1)
	RS4436	Clips de renfort (min 2 pièces à prévoir par tôle)	-	50	0,0053
	VGATES20	Support spirale pour pose ds CEMFLEX VB	120	1	0,48
	VGATESL15	Support en épingle pour pose des CEMFLEX VB NG et des CEMFLEX VB	100	1	0.04

©Protégé par le droit d'auteur

Cette fiche, élaborée avec le plus grand soin, annule et remplace toutes les versions précédentes. Les informations techniques sur la conception, les modèles, les illustrations, les valeurs de calcul et les spécifications sont communiquées à titre indicatif et sans engagement. Nous n'assumons aucune responsabilité en cas d'application erronée ou non adaptée. Nous nous réservons le droit de modifier le contenu de cette fiche sans avis préalable.

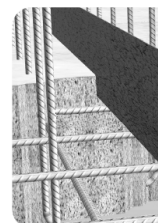
**PLAKA – CEMFLEX VB et CEMFLEX NB NG**  
**Tôle d'étanchéité active pour reprise de bétonnage et**  
**joint de retrait**

REF 05.06.08 - Version V04 – 04/11/2021



**Mise en œuvre**

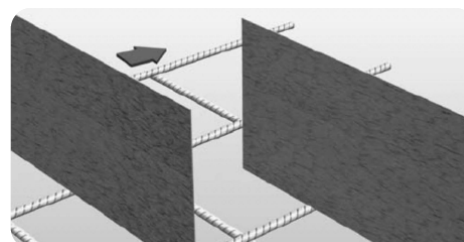
- Positionner la tôle d'étanchéité CEMFLEX VB au milieu du joint, entre les armatures en attente.



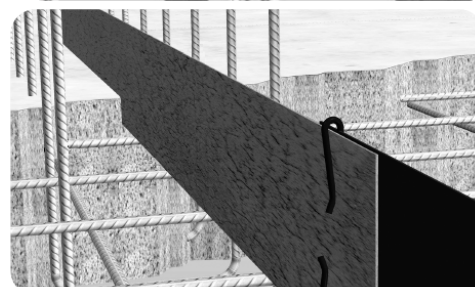
- Au moyen des étriers en spirale, placer la tôle CEMFLEX VB sur les armatures supérieures de la dalle / de la fondation.  
Les étriers doivent être prévus selon un entraxe d'environ 500 mm  
Remarque : La tôle d'étanchéité CEMFLEX VB peut également être facilement insérée dans le béton frais



- Prévoir un recouvrement entre deux tôles de minimum 50 mm.



- Pour la tôle CEMFLEX VB, le recouvrement doit être fixé en partie haute et en partie basse par des clips de renfort CEMFLEX VB.  
Dans le cas de la tôle pliée CEMFLEX VB NG, vu que la base de la tôle est ligaturée, un seul clip de renfort sera nécessaire en partie supérieure de la jonction des deux tôles.



- La forme de la tôle CEMFLEX VB peut être facilement modifiée et peut ainsi s'adapter dans les coins ou les arrondis.



©Protégé par le droit d'auteur

Cette fiche, élaborée avec le plus grand soin, annule et remplace toutes les versions précédentes. Les informations techniques sur la conception, les modèles, les illustrations, les valeurs de calcul et les spécifications sont communiquées à titre indicatif et sans engagement. Nous n'assumons aucune responsabilité en cas d'application erronée ou non adaptée. Nous nous réservons le droit de modifier le contenu de cette fiche sans avis préalable.