

**JOITOFEU****Cordon coupe-feu pour joints de dilatation**

REF 08.01.02 - Version V02 – 25/06/2021

Prescriptions du fabricant**Description**

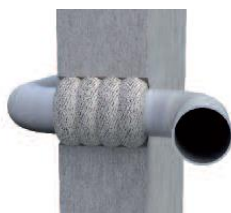
Le cordon JOITOFEU est un système coupe-feu pour les joints de dilatation. Son rôle est de retarder l'élévation de la température et la propagation des gaz inflammables dans la zone protégée pendant le temps nécessaire à l'évacuation des occupants et d'assurer la sécurité des pompiers.

Isolation thermique : Le cordon JOINTOFEU est une corde à base de laine minérale, qui de par sa structure, emprisonne un air sec et stable qui atténue à l'extrême les échanges thermiques entre faces froides et chaudes.

Absorption acoustique : Le cordon JOINTOFEU a des propriétés qui assurent un niveau maximal de performances acoustiques. Ils freinent les mouvements des particules d'air et dissipent l'énergie sonore. Ils favorisent ainsi l'absorption et l'isolation acoustiques.



Isolation thermique et acoustique des blocs portes, des fenêtres et des ouvrants



Calorifugeage de tuyauteries, climatisation



Isolation des conduits

**Domaines d'application**

- Joints coupe-feu pour joints de dilatation,
- Joints entre voiles et poteaux,
- Joints entre maçonneries et cloisons,
- Joints entre voiles et poteaux,
- Joints entre têtes de mur,
- Joints ou cloisons et sous-faces de dalles,
- Joints entre dalles et murs rideaux,
- Calfeutrements, colmatages de fissures actives, de trous, de crevasses ou d'ouvertures.



Joint entre dalles



Joint entre dalle et mur rideau

©Protégé par le droit d'auteur

Cette fiche, élaborée avec le plus grand soin, annule et remplace toutes les versions précédentes. Les informations techniques sur la conception, les modèles, les illustrations, les valeurs de calcul et les spécifications sont communiquées à titre indicatif et sans engagement. Nous n'assumons aucune responsabilité en cas d'application erronée ou non adaptée. Nous nous réservons le droit de modifier le contenu de cette fiche sans avis préalable.

**JOITOFEU**
**Cordon coupe-feu pour joints de dilatation**

REF 08.01.02 - Version V02 – 25/06/2021


**Propriétés**

Propriétés mécaniques				
φ cordon	Conductivité thermique	Absorption acoustique	Durée coupe-feu	
			Horizontale	Verticale
30	0,039 W/mK	oui	180 min	180 min
60			180 min	180 min
90			240 min	240 min
120			240 min	240 min
150			Sur demande	Sur demande
180			Sur demande	Sur demande

Choix du diamètre du cordon		
Espacement initial du joint (mm)	φ cordon (mm)	Déplacement (%)
20	30	20
40	60	20
60	90	20
80	120	20
100	150	20
120	180	20

**Dimensions**

Dimensions des matériaux		
Référence	Box	Poids (kg/m)
COTOFEU12	-	0,06
COTOFEU20	-	0,17
COTOFEU30	20	0,18
COTOFEU40	20	0,35
COTOFEU50	20	0,43
COTOFEU60	-	0,56

©Protégé par le droit d'auteur

Cette fiche, élaborée avec le plus grand soin, annule et remplace toutes les versions précédentes. Les informations techniques sur la conception, les modèles, les illustrations, les valeurs de calcul et les spécifications sont communiquées à titre indicatif et sans engagement. Nous n'assumons aucune responsabilité en cas d'application erronée ou non adaptée. Nous nous réservons le droit de modifier le contenu de cette fiche sans avis préalable.