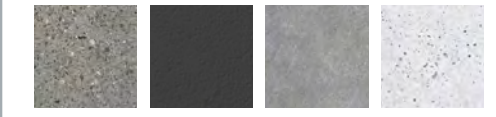


Simple et rapide à installer, JointoSoupl® est une solution durable pour les traitements des joints de sols. Ce profilé à base d'elastomère EPDM haute qualité est extrudé en un seul morceau, afin de pouvoir supporter de lourdes charges roulantes et l'ensemble des contraintes liées à un usage en extérieur.

———— Cliquez sur les options ci-dessous ————

Revêtements sols



Granito Carrelage Pierre Betón



Pas de sol

Finitions



Noir Standard

-  **Caractéristiques** du produit
-  **Mesures** du produit
-  **Vue éclatée**
Cliquez pour éclater ou rassembler le couvre-joint

Modèles




Sol

Dessin



Sol

Mouvements admissibles

 Les mouvements de l'JointoSoupl® KP sont affichés. Reportez-vous à la section **Modèles** ci-dessus pour une vue d'ensemble complète des mouvements admissibles.

Horizontal



Vue 1



Vue 2



Dessus



Arrière



Droite



Commandes 3D

